

Allgemeines-ISKRA MT175

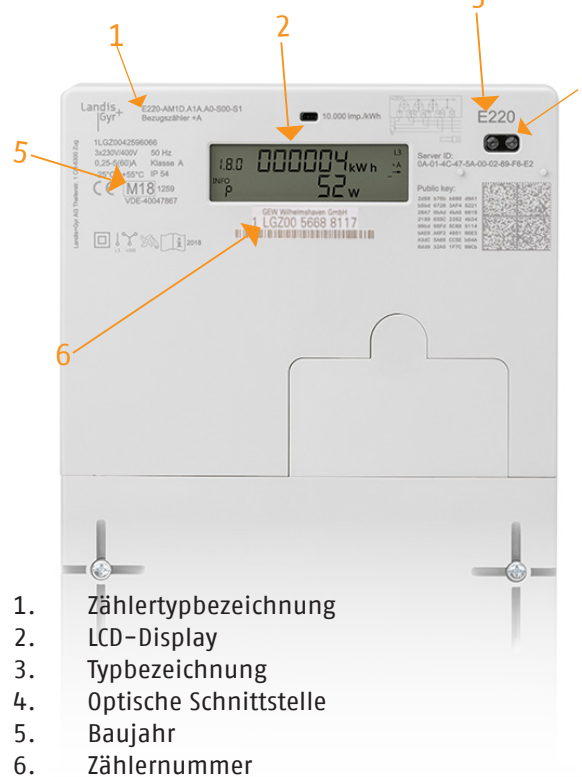


1. Zählernummer
2. Zählertypbezeichnung
3. Baujahr
4. LCD-Display
5. Optische Schnittstelle
6. Bedientaste

OBIS-Code

- 1.8.1 = Energiebezug Tarif 1 (NT)
- 1.8.2 = Energiebezug Tarif 2 (HT)
- 2.8.0 = Energielieferung

Allgemeines Landis & Gyr E220



1. Zählertypbezeichnung
2. LCD-Display
3. Typbezeichnung
4. Optische Schnittstelle
5. Baujahr
6. Zählernummer

OBIS-Code

- 1.8.0 = Energiebezug
- 2.8.0 = Energielieferung



GEW Wilhelmshaven

Nahestraße 6

26382 Wilhelmshaven

Tel 044 21 4 04-0

Fax 044 21 4 04-9 99

info@gew-wilhelmshaven.de

www.gew-wilhelmshaven.de

0176 1440 4444

@GEW.Wilhelmshaven

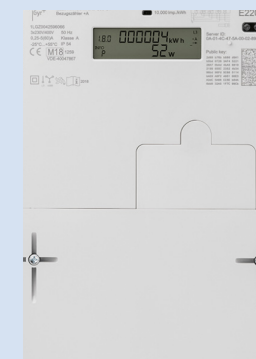
Ansprechpartner: Messstellenbetrieb

044 21 4 04-736

msb@gew-wilhelmshaven.de

Stand: März 2025

Kurzanleitung zum Ablesen



Kurzanleitung für das Ablesen

DZG DVS 7412

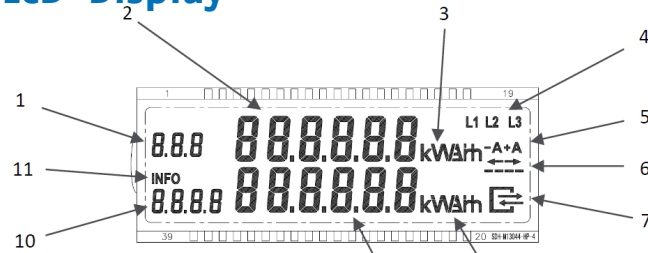
ISKRA MT 175

DZG WS 7412

Landis&Gyr E220



LCD-Display



Abrechnungsrelevant

- 1 OBIS-Code
Der OBIS-Code des angezeigten Zählerstandes
- 2 Zählerstände
Sechs Zeichen ohne Nachkommastelle mit führenden Nullen (rechtsbündig)
- 3 Energiemesseinheit
kWh, W

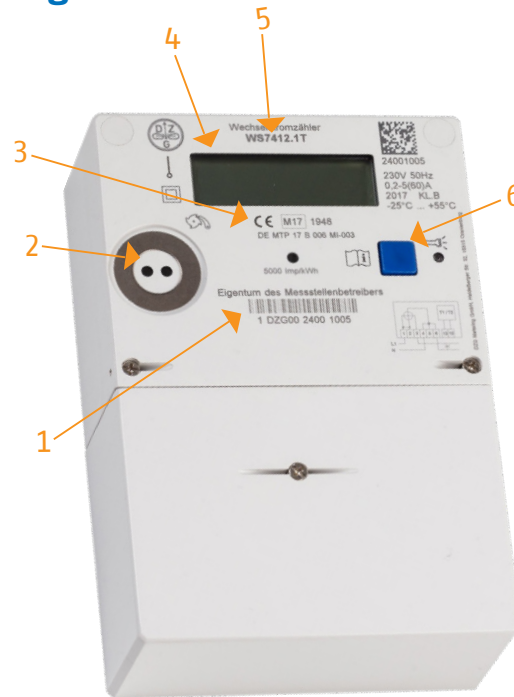
Statusinformation

- 4 Phasenspannungsanzeige
Anzeige der angeschlossenen Phasen
- 5 Energierichtung
Anzeige der aktuellen Energierichtung
(+A = Bezug, -A = Einspeisung)
- 6 Simulation einer rotierenden Scheibe
Aktuelle Leistung
Ist sichtbar, wenn Messwerk oberhalb der Anlaufschwelle. Markierung wandert bei jeweils 100mWh Verbrauch um eine Stelle nach rechts.
- 7 Kommunikation
Kommunikation, wenn ein Smart-Meter-Gateway vorhanden ist.

Informationsanzeige

- 8 Messeinheit
kWh, W
- 9 Wertfeld
Sechs Zeichen ohne Nachkommastelle mit führenden Nullen (rechtsbündig)
- 10/11 INFO, OBIS-Code und andere Kurzzeichen
 - PIn PIN Eingabe
 - P aktuelle Momentan-Leistung
 - 1d Energiebezug/Energielieferung letzter Tag
 - 7d Energiebezug/Energielieferung letzte 7 Tage
 - 30d Energiebezug/Energielieferung letzte 30 Tage
 - 365d Energiebezug/Energielieferung letzte 365 Tage
 - HIS historische Werte
 - InF Reduzierten Datensatz oder erweiterten Datensatz pushen
 - PIn PIN-Code aktivieren/deaktivieren

Allgemeines DZG WS 7412



1. Zählernummer
2. Optische Schnittstelle
3. Baujahr
4. LCD Display
5. Zählertypbezeichnung
6. Bedientaste

OBIS-Code

1.8.1 = Energiebezug Tarif 1

Allgemeines - DZGS DVS 7412



1. Zählernummer
2. Baujahr
3. LCD Display
4. Zählertypbezeichnung
5. Bedientaste
6. Optische Schnittstelle

OBIS-Code

1.8.0 = Energiebezug
2.8.0 = Energielieferung