

LCD-Display

Abrechnungsrelevant

- 1 OBIS-Code
Der OBIS-Code des angezeigten Zählerstandes
1.8.0 = Energiebezug
2.8.0 = Energielieferung
- 2 Zählerstände
Sechs Zeichen ohne Nachkommastelle mit
führenden Nullen (rechtsbündig)
- 3 Energiemesseinheit kWh, W

Statusinformation

- 4 Phasenspannungsanzeige
Anzeige der angeschlossenen Phasen
- 5 Energierichtung
Anzeige der aktuellen Energierichtung
(+A = Bezug, -A = Lieferung)
- 6 Simulation einer rotierenden Scheibe
Aktuelle Leistung
Ist sichtbar, wenn Messwerk oberhalb der
Anlaufschwelle. Markierung wandert bei jeweils
100mWh Verbrauch um eine Stelle nach rechts.
- 7 Kommunikation
Kommunikation, wenn ein Smart-Meter-
Gateway vorhanden ist.

Informationsanzeige

- 8 Messeinheit kWh, W
- 9 Wertfeld
Sechs Zeichen ohne Nachkommastelle mit
führenden Nullen (rechtsbündig)
- 10/11 INFO, OBIS-Code und andere Kurzzeichen
Pin PIN Eingabe
P aktuelle Momentan-Leistung
HIS historische Werte
InF Reduzierten Datensatz oder
erweiterten Datensatz pushen
Pin PIN-Code aktivieren/deaktivieren
1d Energiebezug/Energielieferung letzter Tag
7d Energiebezug/Energielieferung letzte 7 Tage
30d Energiebezug/Energielieferung letzte 30 Tage
365d Energiebezug/Energielieferung letzte 365 Tage

Allgemeines



1. Zählernummer
2. Baujahr
3. LCD Display
4. Zählertypbezeichnung
5. Bedientaste
6. Optische Schnittstelle



GEW Wilhelmshaven

Nahestraße 6

26382 Wilhelmshaven

Tel 044 21 4 04-0

Fax 044 21 4 04-9 99

info@gew-wilhelmshaven.de

www.gew-wilhelmshaven.de

0176 1440 4444

@GEW.Wilhelmshaven

Ansprechpartner: Messstellenbetrieb

044 21 4 04-736

msb@gew-wilhelmshaven.de

Stand: März 2025

**DZG DVS
7412 / 7612**



Kurzanleitung

DZG DVS 7412 / 7612



PIN-Eingabe

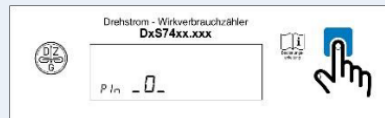
Die PIN wird über die blaue Bedientaste eingegeben.

Aufruf PIN-Eingabe



Zum Aufruf der PIN Eingabe Bedientaste 1 x betätigen

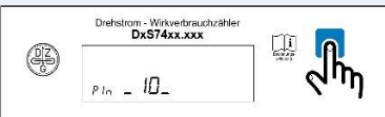
Eingabe der 1. Stelle der PIN



Betätigen Sie die Bedientaste so oft (kurzes Drücken) bis die erste Ziffer

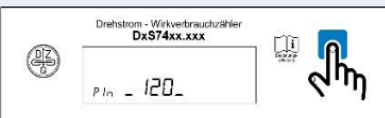
Ihrer PIN im Display erscheint. Nach etwa 3 Sekunden wird automatisch die nächste Stelle der Ziffernfolge angesteuert.

Eingabe der 2. Stelle der PIN



Geben Sie mit der Bedientaste die 2. Ziffer der PIN ein. Danach 3 Sekunden warten.

Eingabe der 3. Stelle der PIN



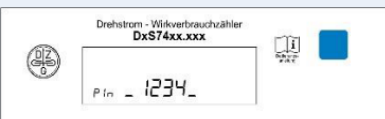
Geben Sie mit der Bedientaste die 3. Ziffer der PIN ein. Danach 3 Sekunden warten.

Eingabe der 4. Stelle der PIN



Geben Sie mit der Bedientaste die 4. Ziffer der PIN ein. Danach 3 Sekunden warten.

PIN eingeben



Wenn Sie die PIN vollständig

eingegeben haben, warten Sie erneut 3 Sekunden.

Bedienablauf

Drücken Sie zunächst einmal kurz die Bedientaste und geben die PIN ein. Dann können Sie in der zweiten Zeile folgende Eingaben vornehmen bzw. historische Verbrauchswerte einsehen.

Anzeige der aktuellen Leistung



Anzeige der momentanen Leistung, die aus dem Stromnetz bezogen wird.

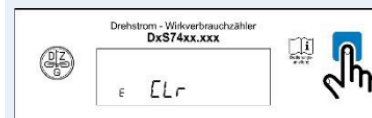
Die Leistung P wird in Watt (W) angezeigt

Anzeige des Energieverbrauchs „E“ seit letzter Rückstellung



„E“ = Anzeige des Energieverbrauchs ab einem frei wählbaren Zeitpunkt.

Auswahl zum Löschen Energieverbrauch seit letzter Rückstellung



„E CLR“ = Auf Null setzen und Start der individuellen Energieverbrauchszählung „E“.

Drücken Sie dazu die Bedientaste länger als 5 Sekunden. Es erscheint die Anzeige „E CLR on“. Danach die Bedientaste nochmal 5 Sekunden drücken und der Energieverbrauch wird gelöscht bzw. eine neue Energieverbrauchszählung gestartet.

Anzeige historischer Verbrauchswerte



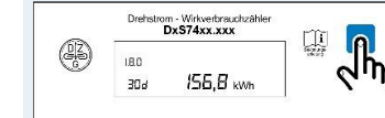
Drücken Sie die Bedientaste länger als 5 Sekunden, erscheinen die weiteren historischen Daten 1 bis max. 730.

Anzeige Verbrauch laufende 7 Tage



Drücken Sie die Bedientaste länger als 5 Sekunden, erscheinen die weiteren historischen Daten 1 bis max. 104.

Anzeige Verbrauch laufende 30 Tage



Drücken Sie die Bedientaste länger als 5 Sekunden, erscheinen die

weiteren historischen Daten 1 bis max 24.

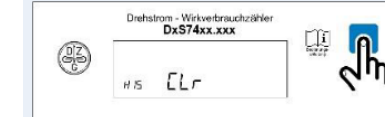
Anzeige Verbrauch laufende 365 Tage



Drücken Sie die Bedientaste länger als 5 Sekunden, erscheinen die

weiteren historischen Daten 1 bis max 2.

Auswahl zum Löschen der historischen Werte



Wollen Sie historischen Verbrauchsdaten löschen, drücken Sie die Bedientaste länger als 5 Sekunden. Danach erfolgt die Anzeige „HIS CLR on“, woraufhin Sie die Bedientaste nochmals 5 Sekunden drücken müssen.

Auswahl INFO Schnittstelle (optische Schnittstelle)



Umschalten des Datensatzes an der optischen Schnittstelle. Umschalten durch Drücken der Bedientaste länger als 5 Sekunden.

Auswahl Datenschutzooption (PIN Schutz Abfrage)



Umschalten PIN Schutz an/aus: Drücken Sie die Bedientaste länger als 5 Sekunden. Erscheint „PIN on“, ist die PIN-Eingabe aktiviert. Erscheint „PIN off“, ist die PIN-Eingabe deaktiviert.