

LCD-Display

Abrechnungsrelevant

- 1 OBIS-Code
Der OBIS-Code des angezeigten Zählerstandes
1.8.1 = Energiebezug Tarif 1 (NT)
1.8.2 = Energiebezug Tarif 2 (HT)
2.8.0 = Energielieferung
- 2 Zählerstände
Sechs Zeichen ohne Nachkommastelle mit
führenden Nullen (rechtsbündig)
- 3 Energiemesseinheit kWh, W

Statusinformation

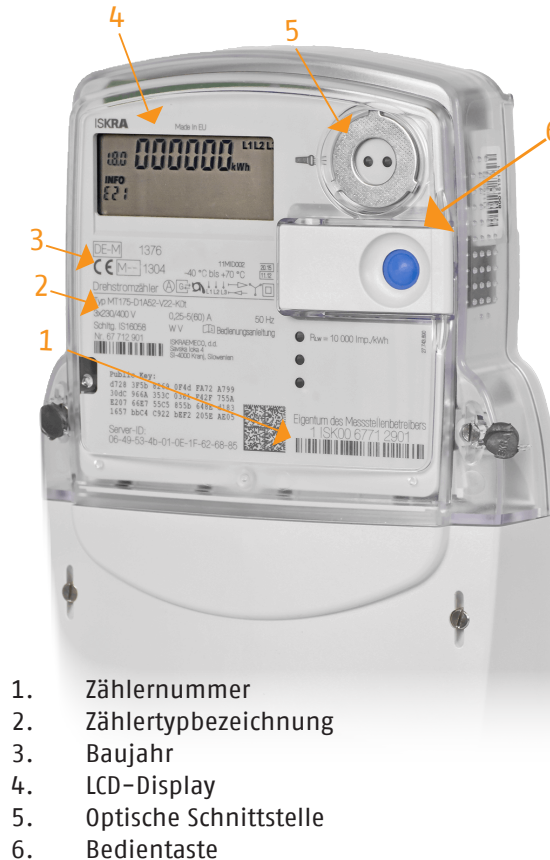
- 4 Phasenspannungsanzeige
Anzeige der angeschlossenen Phasen
- 5 Energierichtung
Anzeige der aktuellen Energierichtung
(+A = Bezug, -A = Lieferung)
- 6 Simulation einer rotierenden Scheibe
Aktuelle Leistung
Ist sichtbar, wenn Messwerk oberhalb der
Anlaufschwelle. Markierung wandert bei jeweils
100mWh Verbrauch um eine Stelle nach rechts.
- 7 Kommunikation
Kommunikation, wenn ein Smart-Meter-
Gateway vorhanden ist.

Informationsanzeige

- 8 Messeinheit kWh, W
- 9 Wertfeld
Sechs Zeichen ohne Nachkommastelle mit
führenden Nullen (rechtsbündig)
- 10/11 INFO,OBIS-Code und andere Kurzzeichen

PI n	PIN Eingabe
P	aktuelle Momentan-Leistung
E	Verbrauch innerhalb eines selbst gewählten Zeitraums
E Clr	Verbrauch innerhalb eines selbst gewählten Zeitraums zurücksetzen
In F	Reduzierten Datensatz oder erweiterten Datensatz pushen
1d	Historische Verbrauchswerte der letzten 24 Stunden
7d	Historische Verbrauchswerte der letzte 7 Tage
30d	Historische Verbrauchswerte der letzte 30 Tage
365d	Historische Verbrauchswerte der letzte 365 Tage
His Clr	Historische Verbrauchswerte zurücksetzen
0.2.2	Tarifschaltprogramm (falls vorhanden), Ausblenden der zusätzlichen Verbrauchsinformationen zum Schutz der Privatsphäre

Allgemeines



1. Zählernummer
2. Zählertypbezeichnung
3. Baujahr
4. LCD-Display
5. Optische Schnittstelle
6. Bedientaste



GEW Wilhelmshaven
Nahestraße 6
26382 Wilhelmshaven
 Tel 044 21 4 04-0
 Fax 044 21 4 04-9 99
info@gew-wilhelmshaven.de
www.gew-wilhelmshaven.de
 0176 1440 4444
 @GEW.Wilhelmshaven

Ansprechpartner: Messstellenbetrieb
044 21 4 04-736
msb@gew-wilhelmshaven.de

Stand: März 2025

ISKRA
MT 175

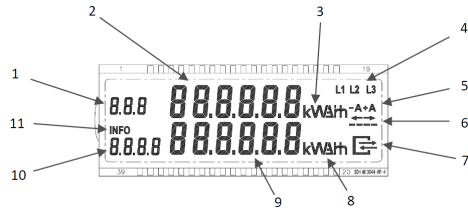


Kurzanleitung

ISKRA MT 175

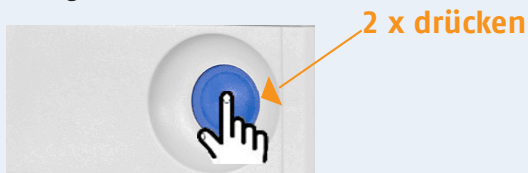


LCD-Display

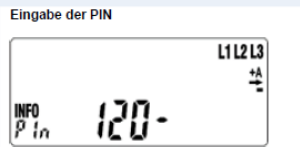


PIN-Eingabe

Zur Eingabe der PIN drücken Sie zwei Mal auf die blaue mechanische Taste. Nach dem Displaytest (alle Anzeigenelemente werden eingeblendet) erfolgt die PIN-Abfrage.



Durch einmaliges, kurzes Betätigen der blauen mechanischen Taste geben Sie die Ziffern ein. Es werden Ihnen nacheinander die Ziffern 0 bis 9 angezeigt. Nachdem Sie die gewünschte Ziffer Ihrer PIN erreicht haben, warten Sie 3 Sekunden bis die 2. Stelle der PIN zur Eingabe aktiv ist. Wiederholen Sie den Vorgang bis alle vier Ziffern Ihrer persönlichen PIN eingegeben sind.



Wurde die PIN erfolgreich eingegeben, ist die „INFO-Zeile“ nun dauerhaft aktiviert und kann durch Sie wieder abgeschaltet werden. Haben Sie sich verdrückt, können Sie die PIN-Eingabe beliebig oft wiederholen. Nach fehlerhafter Eingabe erfolgt keine Sperrung von Zählerfunktion und die PIN ist weiterhin gültig. Durch Drücken der blauen, mechanischen Taste wechselt der Zähler in den Abrufmodus zur Abfrage der zusätzlichen Verbrauchsinformationen (P, E, 1d, 7d, 30, 365d).

Bedienablauf

Anzeige der momentanen Leistung:

War die PIN-Eingabe erfolgreich, erscheint nach einem weiteren kurzen Tastendruck in der unteren Displayzeile die momentane Leistung (P). Das ist die gesamte Leistungsaufnahme aller in dem Moment in der Verbrauchsstelle eingeschalteten Elektrogeräte. Bei Erzeugungsanlagen ist das die momentan erzeugte bzw. eingespeiste Leistung.

Anzeige des Verbrauchs seit der letzten Rückstellung:

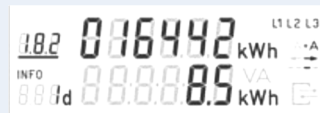
Nach nochmaligem kurzen Tastendruck zeigt die untere Displayzeile den Verbrauch seit der letzten Rückstellung (E) an. Ähnlich einem Tageskilometerzähler beim Auto, können Sie hier Ihren Verbrauch für einen selbstgewählten Zeitraum ablesen.

Wenn Sie bei dieser Anzeige die Taste länger als 5 Sekunden gedrückt halten, wird der Wert auf Null zurückgesetzt.

Anzeige der tages-, wochen-, monats- und jahresbezogenen Verbrauchswerte:

Nächster kurzer Tastendruck:

Das Display zeigt den Verbrauch der letzten 24 Stunden (1d), in diesem Beispiel 8,5 kWh.



Nächster kurzer Tastendruck:

Das Display zeigt den Verbrauch der letzten sieben Tage (7d), in diesem Beispiel 59,9 Kilowattstunden (kWh).



Nächster kurzer Tastendruck:

Das Display zeigt den Verbrauch der letzten 30 Tage (30d), in diesem Beispiel 257,0 kWh.



Nächster kurzer Tastendruck:

Das Display zeigt den Verbrauch der letzten 365 Tage (365d), in diesem Beispiel 3.127,1 kWh.



Die tages-, wochen-, monats- und jahresbezogenen Verbrauchswerte werden stündlich aktualisiert. Solange kein vollständiger Wert für 1d, 7d, 30d oder 365d vorliegt, also der entsprechende Zeitraum nach Inbetriebnahme oder Rückstellung des Zählers noch nicht durchlaufen ist, sind in der jeweiligen Anzeige nur Striche zu sehen.

Zurücksetzen der tages-, wochen-, monats- und jahresbezogenen Verbrauchswerte:

Für die Aufzeichnung eines neuen Zeitraumes können Sie die historischen Wertezähler jederzeit zurücksetzen. Dafür steuern Sie bis zur Anzeige „CLr“. Nach einem langem Tastendruck (verbleiben Sie 5 Sekunden auf dem Taster), gelangen Sie zur Rückstellung – die Darstellung der Anzeige wechselt auf „CLr on“ – nach einem weiteren langen Tastendruck werden die Werte aller Energieregister seit der letzten Nullstellung gelöscht.

PIN-Schutz aktivieren:

Sobald Sie mit der PIN die Anzeige in der unteren Displayzeile freigeschaltet haben, bleibt diese aktiv. Der Schutz aktiviert sich nicht selbständig. Sie selbst entscheiden, ob Sie die Anzeige Ihrer Verbrauchsdaten offenlassen oder den PIN-Schutz wieder aktivieren wollen. Um den PIN-Schutz wieder zu aktivieren, drücken Sie bei der Anzeige „0.2.2 – – –“ die Taste länger als 5 Sekunden.